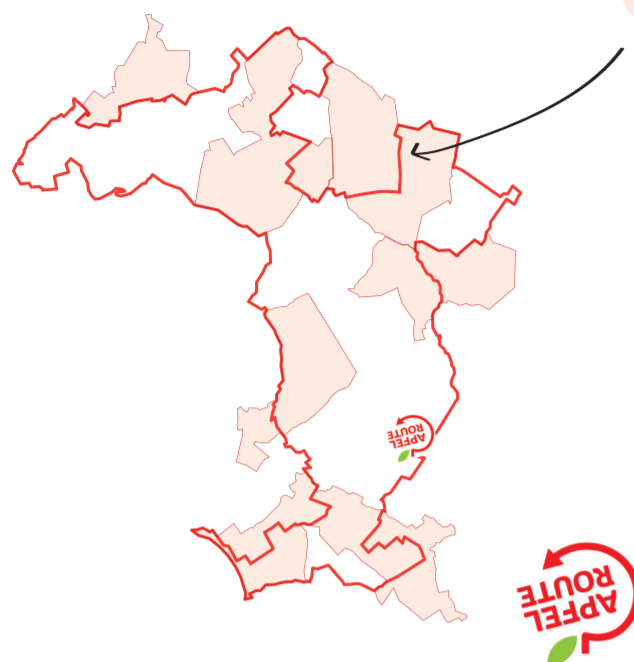




**Viel Spaß unterwegs!**  
Du kannst die Apfelroute in mehreren Etappen fahren. Dafür gibt es diesseitige auf der Karte. Das sind kürzere, gut ausgeschilderte Rundwege, die man gut an einem Tag schaffen kann.

### Schleifen



Der gesamte Rundweg ist 124 Kilometer lang und hat dieses Zeichen als Wegweiser.

Nordrhein-Westfalens. Die Apfelroute ist ein Fahrrad-Rundweg, auf dem du tolle Sachen entdecken kannst. Er führt dich mitten durch das größte Obst- und Gemüseanbaugelände

## Herzlich willkommen auf der rheinischen Apfelroute!

## Mit dem Fahrrad auf der rheinischen Apfelroute

Tipps für Kinder und Familien

### Herausgegeben von

Rhein-Voreifel-Touristik e.V.  
Marienforster Weg 14  
53343 Wachtberg  
Tel. 0228 - 35 02 62-36  
www.rhein-voreifel-touristik.de  
info@apfelroute.nrw



Die Region Rhein-Voreifel und die Rheinische Apfelroute sind Teil des Naturparks Rheinland. Weitere Infos zum Naturpark, spannende Ausflugsziele und vieles mehr findest du unter: www.naturpark-rheinland.de

Die Apfelrouten Tracks findest du unter  
www.apfelroute.nrw und www.outdooractive.com

### Konzept und Produktion

Känguru Colonia Verlag  
Tel. 0221 - 99 88 21-0  
www.kaenguru-colonia-verlag.de



Layout und Karte: Julia Echterhoff  
Illustrationen: Charlotte Wagner



Naturpark Rheinland



Apfelroute

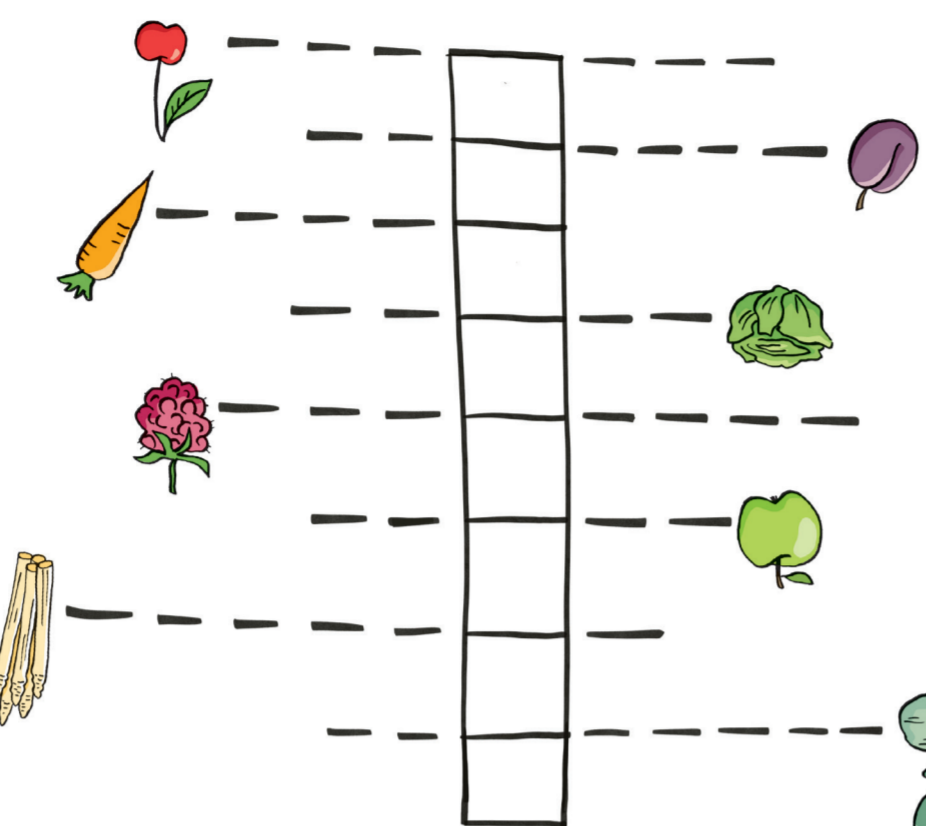


Outdoor-active



# Die rheinische Apfelroute

Tipps für Kinder und Familien



### Was hier alles wächst:

Wenn du alles richtig erkannt hast, ergibt das Lösungswort eine Leckerei, die die Rheinländer gern zu Reibekuchen essen.

Du findest die Lösung auf der Rückseite.

## Essen & Trinken

- 1 Alanus Café  
Johannisstr. 1  
53347 Alfter  
www.alanus.edu/werkhaus  
02222 - 93211715
- 2 Anna Seibert  
Am Bürgerhaus 5  
53359 Rheinbach  
www.anna-seibert.de  
02226 - 8923713
- 3 Bahnhof Kottenforst  
Bahnhof Kottenforst 8  
53340 Meckenheim  
www.bahnhof-kottenforst.de  
02225 - 7322
- 4 Biohof Bursch  
Weidenpeschweg 31  
53332 Bornheim  
www.biohof-bursch.de  
02227 - 91990
- 5 Bioland Apfelbacher  
Tombergstr. 1  
53332 Bornheim  
www.bioland-apfelbacher.de  
02222 - 9271616
- 6 Bistro Drehwerk 17/19  
Töpferstr. 17-19  
53343 Wachtberg  
www.drehwerk-1719.de  
02225 - 7081719
- 7 Café und Bistro Zuckerstück  
Hauptstr. 10  
53359 Rheinbach  
www.zuckerstueck-rheinbach.de  
02226 - 8923580
- 8 Café Landlust  
Gerhard-Boeden-Str. 1  
53340 Meckenheim  
www.obsthof-cremerius.de  
02225 - 8367304
- 9 Café Der Silberlöffel  
Bachstr. 18  
53359 Rheinbach  
www.cafe-silberloeffel.de  
02226 - 9008777
- 10 Café Trebellii  
Holzweg 3  
53332 Bornheim  
www.trebellii.de  
02224 - 9292797
- 11 Eiscafé das Eiswerk  
Weierstr. 10c  
53359 Rheinbach  
www.daseiswerk.de  
02226 - 9058683
- 12 Restaurant Zum Fässchen  
Hauptstr. 92  
53340 Meckenheim  
www.zumfaesschen.eu  
02225 - 3012
- 13 Gelis Kaffee Ecke  
(im Hofladen Mandt)  
Taubenweierweg 4  
53347 Alfter  
www.gelis-kaffee-ecke.de  
0176 - 30191146
- 14 Hofanlage Vorgebirgsblick  
Händelstr. 45  
53332 Bornheim  
www.vorgebirgsblick.de  
02227 - 905333
- 15 Hotel Dahl  
Heideweg 17  
53343 Wachtberg  
www.hotel-dahl.de  
0228 - 629030
- 16 Hotel-Restaurant Ohm Hein  
Ahrstr. 16  
53340 Meckenheim  
www.ohm-hein.de  
02225 - 7795
- 17 Landidyll Hotel Weidenbrück  
Nachtgallenweg 27  
53913 Swisttal  
www.hotel-weidenbrueck.de  
02254 - 6030
- 18 Ristorante Il Mattone  
Borsigallee 6  
53125 Bonn  
www.il-mattone.de  
0228 - 41076799
- 19 Restaurant Graf Belderbusch  
Schlossallee 17  
53913 Swisttal  
www.schlossmiel.de  
02226 - 10050
- 20 Restaurant Stellwerk  
Meckenheim  
Bahnhofstr. 32  
53340 Meckenheim  
www.stellwerk-meckenheim.de  
02225 - 7099545
- 21 Eiscafé The Ice Cream  
Pützstr. 23  
53359 Rheinbach  
www.the-ice-cream.de
- 22 Waldhotel Rheinbach  
Olmühlenweg 99  
53359 Rheinbach  
www.waldhotel-rheinbach.de  
02226 - 169220
- 23 Wolters Gasthof zur Linde  
Kottenforststr. 82  
53347 Alfter  
www.linde-heidgen.de  
0228 - 24041855

## lecker & regional einkaufen

- 1 Bioland Apfelbacher  
Tombergstr. 1  
53332 Bornheim  
www.bioland-apfelbacher.de  
02222 - 9271616
- 2 Demeterhof Hubert Bois  
Wormersdorfer Str. 47  
53340 Meckenheim  
www.bois.de  
02225 - 8360414
- 3 Feinkostladen  
Genuss-Schule Alfter  
Brunnenstr. 44  
53347 Alfter  
www.genuss-schule-alfter.de  
0228 - 24269560
- 4 Gemüsehof Steiger  
Dahlienstr. 100  
53332 Bornheim  
www.gemuesehofsteiger.de  
02227 - 4343
- 5 Naturhof Wolfsberg  
Raiffeisenstr. 51  
53347 Alfter  
www.naturhof-wolfsberg.de  
0228 - 643947
- 6 Obstautomat am Monte Mare  
Münstereifeler Str. 69  
53359 Rheinbach
- 7 Obstautomat  
Obsthof Pude-Nolden  
Zippengasse 22  
53359 Rheinbach  
02225 - 18922
- 8 Obstautomat Obsthof Schwind  
Obsthof Schwind 1  
53343 Wachtberg  
www.obsthand-schwind.de  
0228 - 349135
- 9 Obsthof Cremerius  
Gerhard-Boeden-Str. 1  
53340 Meckenheim  
www.obsthand-cremerius.de  
02225 - 8367303
- 10 Obsthof Dahlhausen  
Prof.-Scheebenstr. 10  
53340 Meckenheim  
www.obsthand-dahlhausen.de  
02225 - 947573
- 11 Obsthof Felten  
Am Rasselberg 1  
53340 Meckenheim  
www.obstbau-felten.de  
02225 - 953623
- 12 Obsthof Nachtwey  
Bonnerstr. 100  
53501 Grafenschaft  
www.obsthand-nachtwey.de  
02225 - 2446
- 13 Obsthof Schmitz-Hübsch  
Bonn-Brühler Str. 14  
53332 Bornheim  
www.schmitzhuebsch.de  
02227 - 82223
- 14 Obsthof und Safterei Sonntag  
Am Burggraben 3  
53501 Grafenschaft  
www.obsthand-sonntag.de  
02225 - 701799
- 15 Weilers Obsthof  
Oberdorfstr. 25  
53340 Meckenheim  
www.weilers-obsthand.de  
0177 - 7281566

- 16 Tante Anna´s Dorfladen  
Gimmersdorfer Str. 57  
53332 Bornheim  
www.baumschule-hau.de  
02227 - 3196
- 17 Bauernhof Schimmel  
Fritzdorferstr. 29  
53343 Wachtberg  
www.bauernhofschimmel.com  
Tel: 02225 - 7190
- 18 Schneiders Marktscheune  
Brunnengarten 1b  
53343 Wachtberg  
www.schneiders-marktscheune.de  
0228 - 55099210
- 19 Biohof Bursch  
Weidenpeschweg 31  
53332 Bornheim  
www.biohof-bursch.de  
02227 - 91990

## Schlafen

- 1 Hotel zu den Linden  
Rathausstr. 24-26  
53343 Wachtberg  
www.hotelzudenlinden.de  
0228 - 343063
- 2 Hotel Dahl  
Heideweg 17  
53343 Wachtberg  
www.hotel-dahl.de  
0228 - 629030
- 3 Pension Alter Apfelhof  
Oderdorf 13  
53347 Alfter  
www.alter-apfelhof.de  
0228 - 7482801
- 4 Alanus Gästehaus  
Johanneshof 1  
53347 Alfter  
www.alanus.edu/werkhaus  
02222 - 93211715
- 5 Hotel Weidenbrück  
Nachtgallenweg 27  
53913 Swisttal  
www.hotel-weidenbrueck.de  
02254 - 6030
- 6 Hotel Burg Heimerzheim  
Kölner Str. 1  
53913 Swisttal  
www.burg-heimerzheim.de  
02254 - 83605329
- 7 City Hotel Bonn/Meckenheim  
Bonner Str. 25  
53340 Meckenheim  
www.city-hotel-meckenheim.de  
02225 - 888500
- 8 Hotel ZweiLinden  
Merlerstr. 1  
53340 Meckenheim  
www.zweilinden.de  
02225 - 94200
- 9 Hotel-Restaurant Ohm Hein  
Ahrstr. 16  
53340 Meckenheim  
www.ohm-hein.de  
02225 - 7795
- 10 Waldhotel Rheinbach  
Olmühlenweg 99  
53359 Rheinbach  
www.waldhotel-rheinbach.de  
02226 - 169220
- 11 Ferienwohnung Krähenest  
Krahnforst 3  
53359 Rheinbach  
www.ferienwohnung-in-rheinbach.de  
02226 - 14669
- 12 Jugendwohnheim  
Haus Rheinbach  
An der Glasfachschule 4  
53359 Rheinbach  
www.haus-rheinbach.de  
02226 - 925812
- 13 Hofanlage Vorgebirgsblick  
Händelstr. 45  
53332 Bornheim  
www.vorgebirgsblick.de  
02227 - 905333
- 14 Ferienwohnung Wellness am Jenneberg  
Holzweg 3  
53332 Bornheim  
www.wellness-am-jenneberg.de  
0172 - 2088846

## Spaß & Bewegung

- 1 Freilichtbühne Alfter e.V.  
Buchholzweg  
53347 Alfter  
www.freilichtbuehnealfter.de
- 2 Freizeitpark der Stadt Rheinbach  
Minigolf, Wasserspielplatz,  
Skateranlage, Basketball,  
Volleyball  
53359 Rheinbach
- 3 Hallenbad Fred Münch  
Oberdorfstr. 20  
53343 Wachtberg  
www.enewa.de/hallenbad/  
0228 - 343024
- 4 Hallenfreizeitbad  
Rilikstr. 3  
53332 Bornheim  
www.hallenfreizeitbad.de  
02222 - 3716
- 5 Hallenfreizeitbad Meckenheim  
Siebengebirgsring 6  
53340 Meckenheim  
www.hallenbad-meckenheim.de  
02225 - 917475
- 6 Monte Mare Schwimmbad  
Münstereifeler Str. 69  
53359 Rheinbach  
www.monte-mare.de/  
rheinbach  
02226 - 90300
- 7 Pin up Bowling  
Johann-Philipp-Reis-Str. 7  
53332 Bornheim  
www.pinup-bowling.de  
02222 - 939490
- 8 Schloss Miel  
Schnupperrgolfen  
Schlossallee 1  
53913 Swisttal  
www.schlossmiel.de  
02226 - 10050
- 9 Töpferei Thomas Hansen  
Erhard-Fischer-Str. 34  
53343 Wachtberg  
www.toepferei-hansen.de  
0171 - 65 82 494

## Wohnmobilstellplatz

- 1 Schloss Miel  
Schlossallee 1  
53913 Swisttal  
www.schlossmiel.de  
02226 - 10050
- 2 Freizeitpark Rheinbach  
Münstereifeler Str. 67  
53359 Rheinbach  
www.rheinbach.de

## Rund ums Rad

- 1 2Rad Leuer  
Hauptstr. 50  
53340 Meckenheim  
www.2rad-leuer.de  
02225 - 2272
- 2 Benny Bommel MTB Tours  
Fahrradladen  
Ahrstr. 9  
53340 Meckenheim  
www.benny-bommel-  
mtb-tours.de  
02225 - 8395307
- 3 Fahrradladen Picala  
Rathausstr. 38  
53343 Wachtberg  
www.picala-fahrradladen.de  
0228 - 32957391

## Weitere Apfelrouten Partner

- 1 Brennerei Brauweiler  
Krötenpfuhl 8  
53340 Meckenheim  
www.brennerei-brauweiler.de  
02225 - 7385
- 2 Kino/Bistro Drehwerk 17/19  
Töpferstr. 17-19  
53343 Wachtberg  
www.drehwerk-1719.de  
02225 - 7081719

- 3 GartenBaumschule Hau  
Walberberger Str. 10  
53332 Bornheim  
www.baumschule-hau.de  
02227 - 3196
- 4 Gartencenter Sängerkhof  
Sängerkhof 1  
53340 Meckenheim  
www.saeengerhof.de  
02225 - 99310
- 5 Grafschafter Krautfabrik  
Wormersdorfer Str. 22  
53340 Meckenheim  
www.grafschafter.de  
02225 - 91900
- 6 Schreinerei Holzwerk  
Burgstr. 18  
53501 Grafenschaft  
www.holzwerk-moebel.de  
02225 - 6086414
- 7 Weinhandlung  
Weincabinet Briem  
Bernareggioplatz 4  
53343 Wachtberg  
www.weincabinet-briem.de  
0228 - 619 59 200
- 8 Weinhandlung Jakob Antwerpen  
Rheinstr. 218  
53332 Bornheim  
www.jakobantwerpen.de  
02222 - 88 84

## Bahnhöfe

- 1 Bahnhof Alfter  
53347 Alfter
- 2 Bahnhof Bornheim  
53332 Bornheim
- 3 Bahnhof Meckenheim  
53340 Meckenheim
- 4 Bonn-Mehlenn  
53179 Bonn
- 5 Bahnhof Odendorf  
53913 Swisttal-Odendorf
- 6 Bahnhof Rheinbach  
53359 Rheinbach

## Museen

- 1 Glasmuseum Rheinbach  
www.glasmuseum-rheinbach.de  
02226 - 917501  
Römerkanal-Infozentrum  
www.roemerkanal.de  
02226 - 917554  
Naturparkzentrum Rheinland  
www.naturpark-rheinland.de  
02226 - 2343  
Himmeroder Wall 6  
53359 Rheinbach
- 2 Haus der Alterer Geschichte  
Hertersplatz 19  
53347 Alfter  
www.hdag.info  
02222 - 5225
- 3 Obstbaumuseum  
Schmitz-Hübsch  
Bonn-Brühler Str. 14  
53332 Bornheim  
www.schmitzhuebsch.de  
02227 - 82223
- 4 Rheinbacher  
Kutschenmuseum  
Koblenzer Str. 4  
53359 Rheinbach  
www.kutschenmuseum-  
mostert.de  
02226 - 917040
- 5 Stadtmuseum Meckenheim  
Burgstr. 5  
53340 Meckenheim  
www.stadtmuseum-  
meckenheim.eu  
02225 - 910777

## Burg/Schloss/Mühle

- 1 Broicher Mühle  
53343 Wachtberg
- 2 Burg Adendorf  
53343 Wachtberg
- 3 Burg Gudenus  
53343 Wachtberg
- 4 Burg Heimerzheim  
53913 Swisttal

- 5 Burg Lützelberg  
53340 Meckenheim
- 6 Burg Morenhoven  
53913 Swisttal
- 7 Burg Münchhausen  
53343 Wachtberg
- 8 Burg Odenhausen  
53343 Wachtberg
- 9 Burgruine Hemmerich  
53332 Bornheim
- 10 Mühle Fritzdorf  
53343 Wachtberg
- 11 Obere Mühle  
53340 Meckenheim
- 12 Rheinbacher Burg  
53359 Rheinbach
- 13 Schloss Alfter  
53347 Alfter
- 14 Schloss Miel  
53913 Swisttal
- 15 Tomburg  
Latzstraße 20

## Erlebnisstationen

- 1 Unterschätzt und fleißig:  
Warum ist die Wildbiene  
wichtig für den Obstbau?  
(In der Asbach, gegenüber  
Naturhof Wolfsberg)
- 2 Die Etagen der Streuobstwiese:  
Wer wohnt wo auf der  
Streuobstwiese?  
(Spielplatz Wasserturm am  
Lehmkaulenweg in Impekoven)

### Schleife Bornheim:

- 3 Obstanbau heute:  
Warum werden Äpfel  
in Plantagen angebaut?  
(Kreuzung Brüsseler Straße/  
Gemüseweg)
- 4 Obstblütenlandschaft  
Botzdorf-Hennensberg:  
Was ist eine Obstblüten-  
landschaft?  
(LSV-Aussichtsturm)

### Schleife Meckenheim:

- 5 Formenvielfalt:  
Welche Baumformen gibt es  
im Obstbau?  
(nordwestlich des Bhf Mecken-  
heim, Baumschule Ley)
- 6 Obst- und Gemüse in  
Meckenheim:  
Anbau und Verarbeitung  
(Meckenheim-Altendorf)

### Schleife Rheinbach:

- 7 Klimawandel:  
Wie sieht Landwirtschaft in  
der Zukunft aus?  
(Campus Klein-Altendorf)
- 8 Römer:  
Wie kam der Apfel nach Europa?  
(Dorfplatz Flerzhelm Zippen-  
gasse/Swistbach)

### Schleife Swisttal:

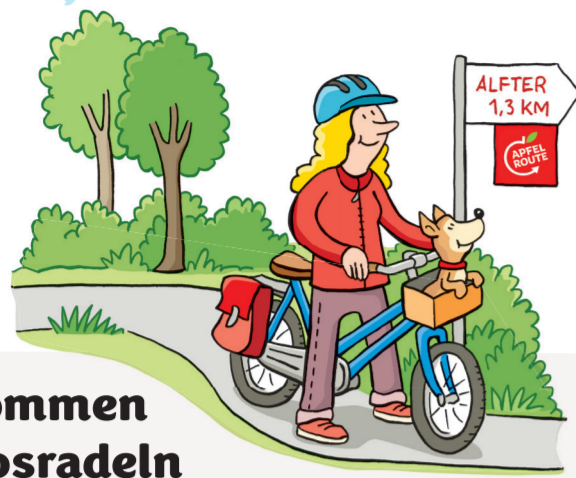
- 9 Über Stock und Stein:  
Wie wird Obst transportiert?  
(Historische Swistquerung)
- 10 Abgaben für Kirche und Staat:  
Was ist ein Zehnthaus?  
(Zehnthaus in Odendorf)

### Schleife Wachtberg:

- 11 Vom Feld auf den Teller:  
Wie kommt der Apfel von der  
Plantage auf den Teller?  
(Am Wachtberger Ehrenmal  
in Berkum)
- 12 Streuobstwiese und Bienen:  
Warum sind Honigbienen für  
den Obstbau wichtig?  
(Alte Höhle in Kürrighoven)



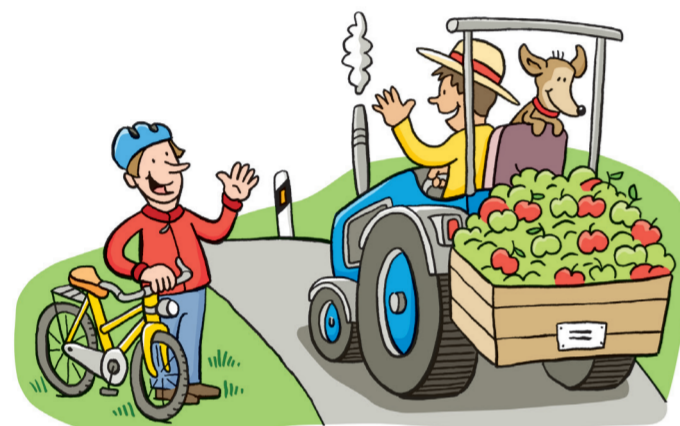
# Folge dem Apfel!



## Hinkommen und losradeln

Die rheinische Apfelroute ist von Köln und Bonn aus super mit der Bahn zu erreichen. Es gibt sechs Bahnhöfe, von denen aus du starten kannst. Und dann: Immer dem Apfel nach! Die Apfelroute und alle Nebenschleifen sind sehr gut ausgeschildert.

www.rvk.de



## Rücksicht macht Wege breit

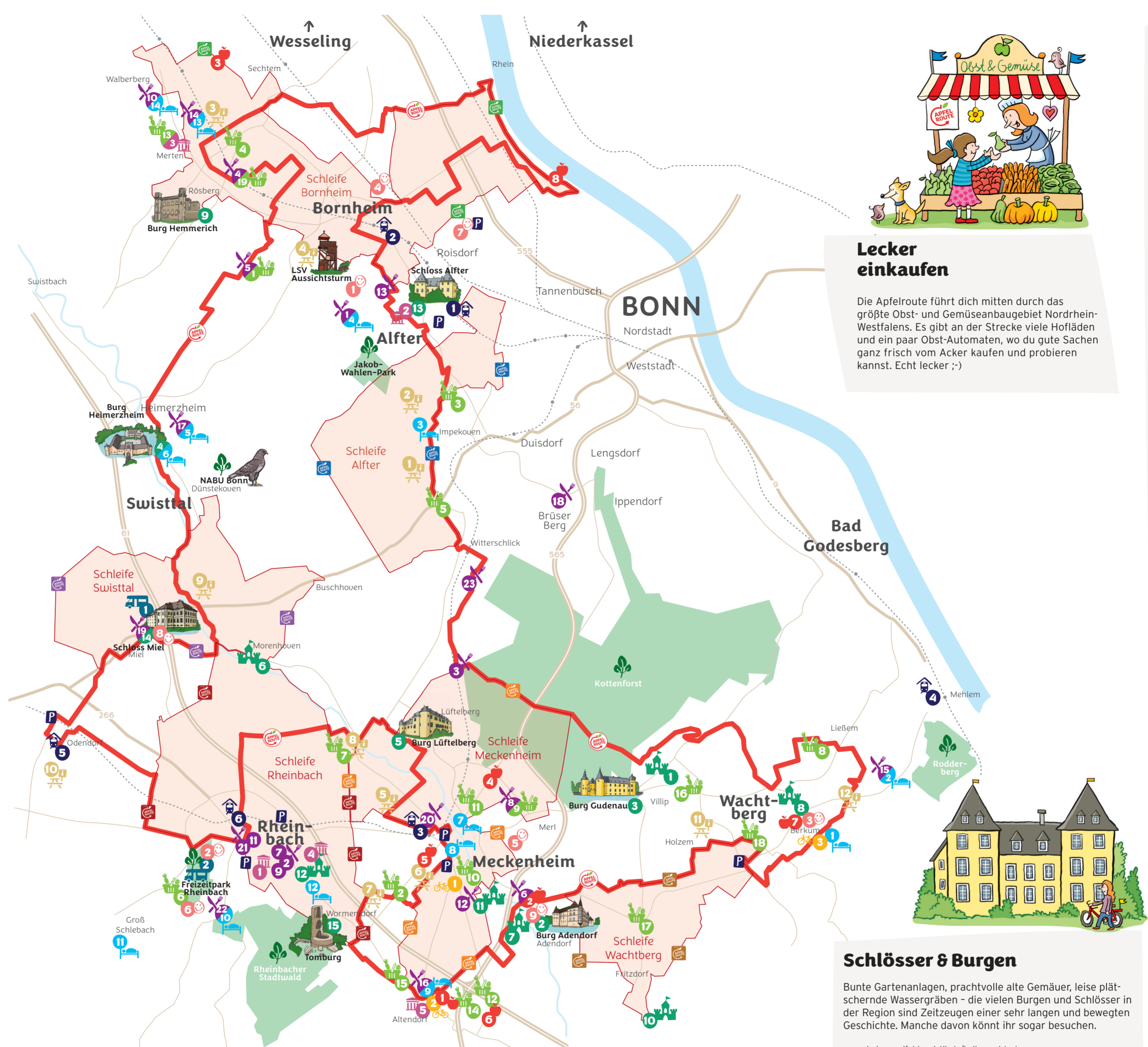
Auf der Apfelroute nutzt du oft dieselben Wege wie die Landwirte. Es kann also sein, dass dir unterwegs große Landmaschinen begegnen. Sei bitte vorsichtig und denke daran: Es ist einfacher, zu Fuß oder mit dem Fahrrad auszuweichen. Große Gespanne haben lange Bremswege und können bei Ausweichmanövern umkippen oder steckenbleiben.



## Was sind Erlebnisstationen?

Zwölf spannende Erlebnisstationen gibt es entlang der Apfelroute. An ihnen kannst du ein Picknick machen, etwas spielen, Rätsel lösen und interessante Sachen über Apfel & Co erfahren.

Du findest eine Liste der Erlebnisstationen auf der Rückseite der Karte.



## Lecker einkaufen

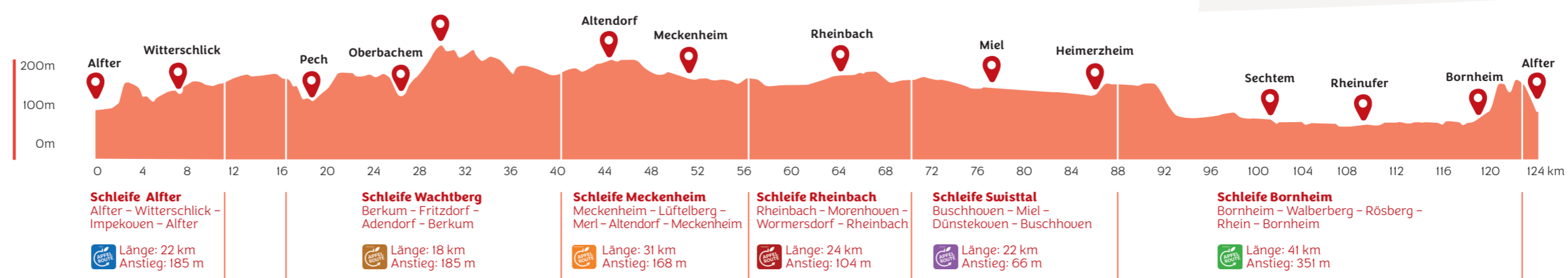
Die Apfelroute führt dich mitten durch das größte Obst- und Gemüseanbaugbiet Nordrhein-Westfalens. Es gibt an der Strecke viele Hofläden und ein paar Obst-Automaten, wo du gute Sachen ganz frisch vom Acker kaufen und probieren kannst. Echt lecker :-)



## Schlösser & Burgen

Bunte Gartenanlagen, prachtvolle alte Gemäuer, leise plätschernde Wassergräben - die vielen Burgen und Schlösser in der Region sind Zeitzeugen einer sehr langen und bewegten Geschichte. Manche davon könnt ihr sogar besuchen.

www.rhein-voreifel-touristik.de/kultur-entdecken



# Legende

- Hofladen
- Natur
- Burg/Schloss/Mühle
- Essen und Trinken
- Erlebnisstation
- Schlafen
- Parkplatz
- Bahnhof
- Spaß & Bewegung
- Museum
- Fahrradladen
- Wohnmobilstellplatz
- Apfelroute
- Straße
- Autobahn
- Bahn mit Bahnhof oder Haltepunkt
- Rundtour / Schleife

- Schleife Alfter
- Schleife Bornheim
- Schleife Swisttal
- Schleife Rheinbach
- Schleife Meckenheim
- Schleife Wachtberg